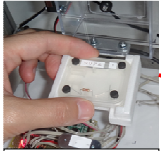
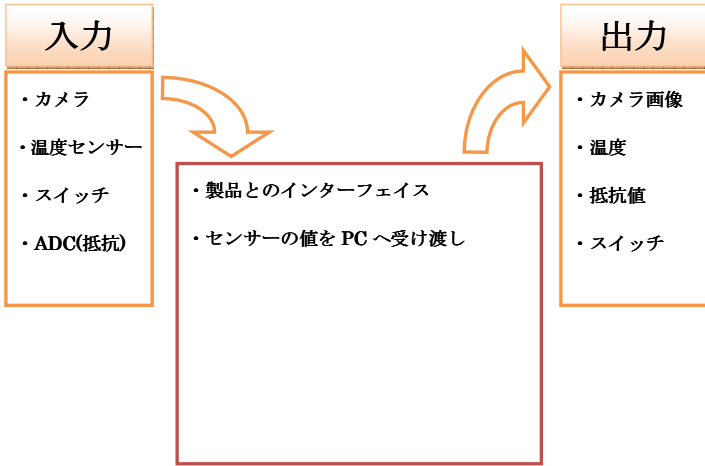
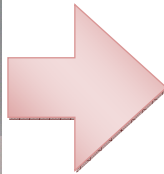
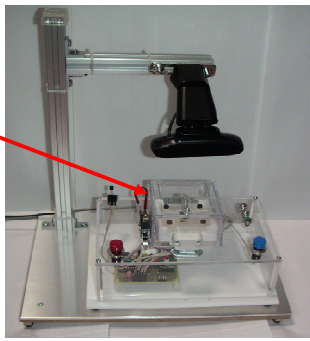


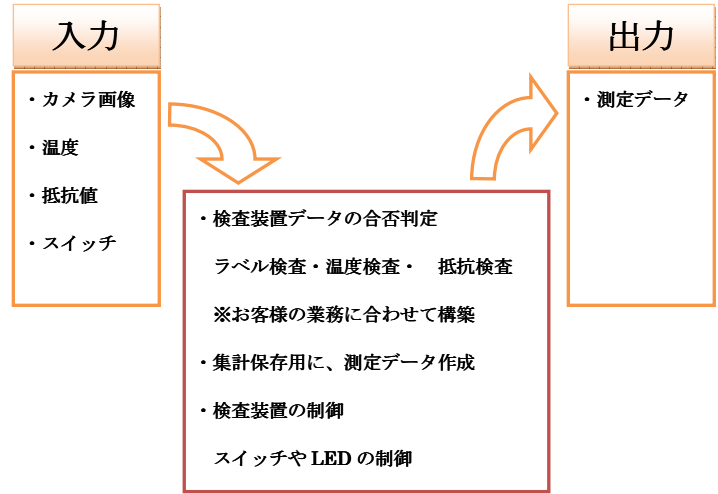
# ①検査装置



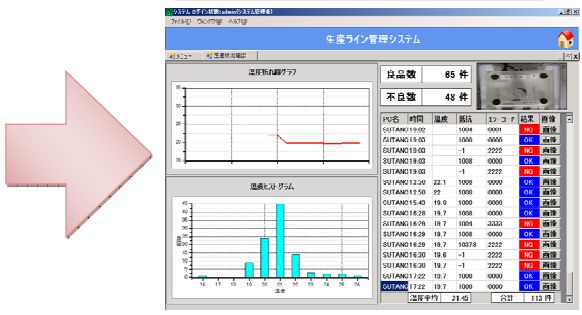
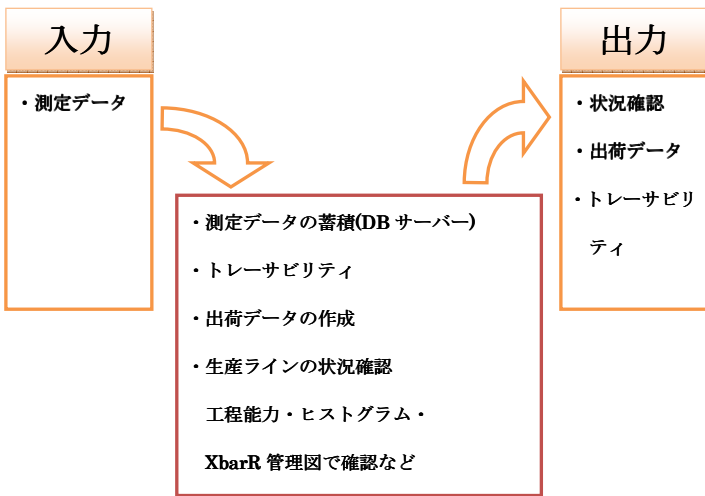
製品のセットで  
検査開始



# ②検査 PC



# ③管理サーバー



## ラビットソフト開発のサービス

「②検査 PC」と「③管理サーバー」で利用しているシステムを構築しております。システム化することで、複雑な工程をより簡単に、より効率良く行うことができます。詳細は生産ラインシステムのチラシをご覧ください。

既存の計測器や機材がある場合、既存のものに合わせてソフトの構築を行います。

どうぞご連絡よろしくお願いします。